

Hotel Door Lock Model 998-D

Description

**Power supply :** 4 standard AA alkaline batteries.

**Battery life :** About 10 months in normal state, depending on both usage and climatic conditions.

**Low voltage warning :** When power's voltage is less 4.5V, there will be warning when unlock the lock can still be unlocked about 100 times before the batteries are replaced.

**Static consumption :** 12uA.

**Dynamic consumption :** 200mA.

**Open time :** The lock will be locked again automatically 7 seconds after unlocking.

**Reliability of card operation :** No accident for 5,000 times of continuous card operation.

**Emergency unlocking :** The door can be opened by Master Card or Mechanical key even if the deadbolt works.

**Installation request :** To be installed on the door, with the thickness between 32mm and 70mm, and if the door surface is decorated, the distance between the decorative edge and the edge of the door must be over 110mm.

**Handle orientation :** left hand push to open, right hand push to open; left hand pull to open, right hand pull to open.

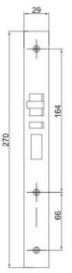
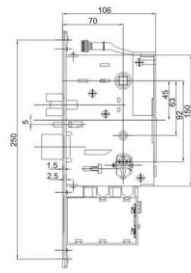
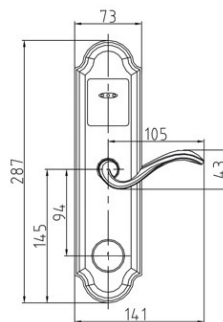
Specification

**Panel size :** 270mm( Height ) ×74mm( Width ) ×16mm( Thickness).

**Mortise size :** 204mm( Height ) ×106mm( Width ) ×23mm( Thickness).

**Weight :** 2.80Kg.

Dimension



ANSI-L

## ระบบการทำงานของ Hotel Door Lock โพรเฟสล็อก

- 1 สามารถ กำหนดจำนวนวันเวลาการพักของลูกค้ำได้ เมื่อหมดเวลาลูกค้ำจะไม่สามารถเข้าห้องได้ แต่ถ้าลูกค้ำอยู่ในห้องสามารถออกข้างนอกห้องได้ตลอดเวลา
- 2 สามารถแบ่งประเภทของการ์ดที่ใช้งานได้เป็นการ์ดภายในโรงแรม เช่น แม่บ้าน ช่าง ผู้จัดการ หรือลูกค้ำ ได้  
Master Card , Building Card , Floor Card , Guast Card
- 3 การ์ดแม่บ้าน หรือการ์ด ช่างสามารถกำหนดช่วงเวลาในการทำงานได้ เช่น 8.00 น. จนถึง 18.00 น. หากเกินเวลาที่กำหนด ระบบจะไม่ยอมให้การ์ดที่หมดเวลานั้นๆ ผ่านไปได้
- 4 สามารถกำหนดวันหมดอายุของการ์ดแต่ละประเภทได้ เมื่อการ์ดหมดอายุ การ์ดนั้นๆจะไม่สามารถใช้งานได้
- 5 การ์ดภายในองค์กรสามารถกำหนดได้ว่าจะให้เปิดเป็นชั้น หรือเปิดได้ทั้งตึก หรือเปิดช่วงเวลาไหนได้บ้าง
- 6 สามารถทำระบบ One Card All Device คือสามารถทำระบบการ์ดที่ลูกค้ำเช็คอิน ใช้งานได้ทั้งระบบ ไม่ว่าจะเป็น Access Control , Car Park , Lift , ห้องฟิตเนต และอื่นๆ โดยทางบริษัท มีหัวอ่านรองรับระบบ Software ของ Hotel Door Lock เพื่อไปติดตั้งกับอุปกรณ์ต่างๆ
- 7 เมื่อแบตเตอรี่ Hotel Door Lock อ่อน หรือใกล้หมด ระบบจะแจ้งเตือนให้เปลี่ยนถ่านโดยสามารถใช้งานได้ต่อเนื่องเมื่อระบบเตือนแล้วมากกว่า 200 ครั้ง
- 8 มีระบบป้องกันการเข้าห้องของแม่บ้านหากลูกค้ำอยู่ภายในห้องพัก โดยใช้ระบบ Double lock แม่บ้านไม่สามารถใช้การ์ดเข้าลูกค้ำได้หากลูกค้ำอยู่ในห้อง โดยจะแจ้งเตือนเป็นสัญญาณไฟกระพริบ
- 9 สามารถตรวจสอบข้อมูลการใช้การ์ดเปิดเข้าออกห้องได้ ด้วยเครื่องดึงข้อมูล Data register สามารถแยกประเภทเป็นการ์ดลูกค้ำหรือการ์ดภายในโรงแรม
- 10 ตัว Software สามารถ แบ่งระดับ และความสามารถในการใช้โปรแกรม ของผู้ใช้งานได้ เช่น พนักงานต้อนรับ หัวหน้า ผู้จัดการ
- 11 มีโปรแกรมสามารถตรวจสอบการขายห้องได้ทุกเวลา สามารถย้อนหลังได้ตั้งแต่ติดตั้งโปรแกรม โดยโปรแกรมมีการเก็บข้อมูล Database ไว้ตลอดเวลา
- 11 สามารถทำการ Blacklist Card ของลูกค้ำได้ ในกรณีลูกค้ำไม่มาติดต่อชำระเงิน สามารถทำการ Blacklist Card ของลูกค้ำไม่ให้สามารถเข้าห้องได้ และทำการ ยกเลิก Blacklist Card ของลูกค้ำได้
- 12 สามารถทำ Master Card เปิดห้องในกรณีฉุกเฉินได้
- 13 สามารถใช้กุญแจสำรองเปิดห้องได้ในกรณี แบตเตอรี่หมด หรือแผงวงจรมีปัญหา
- 14 มีระบบเตือนในกรณีที่ลูกค้ำปิดประตูไม่สนิท